

7 КЛАС НУШ

Вищі спорові рослини. Мохоподібні

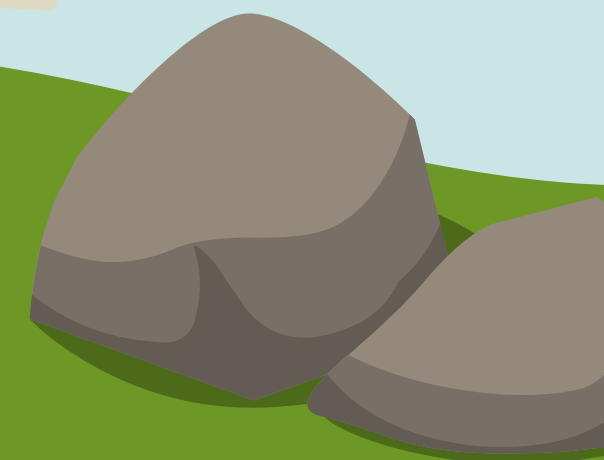
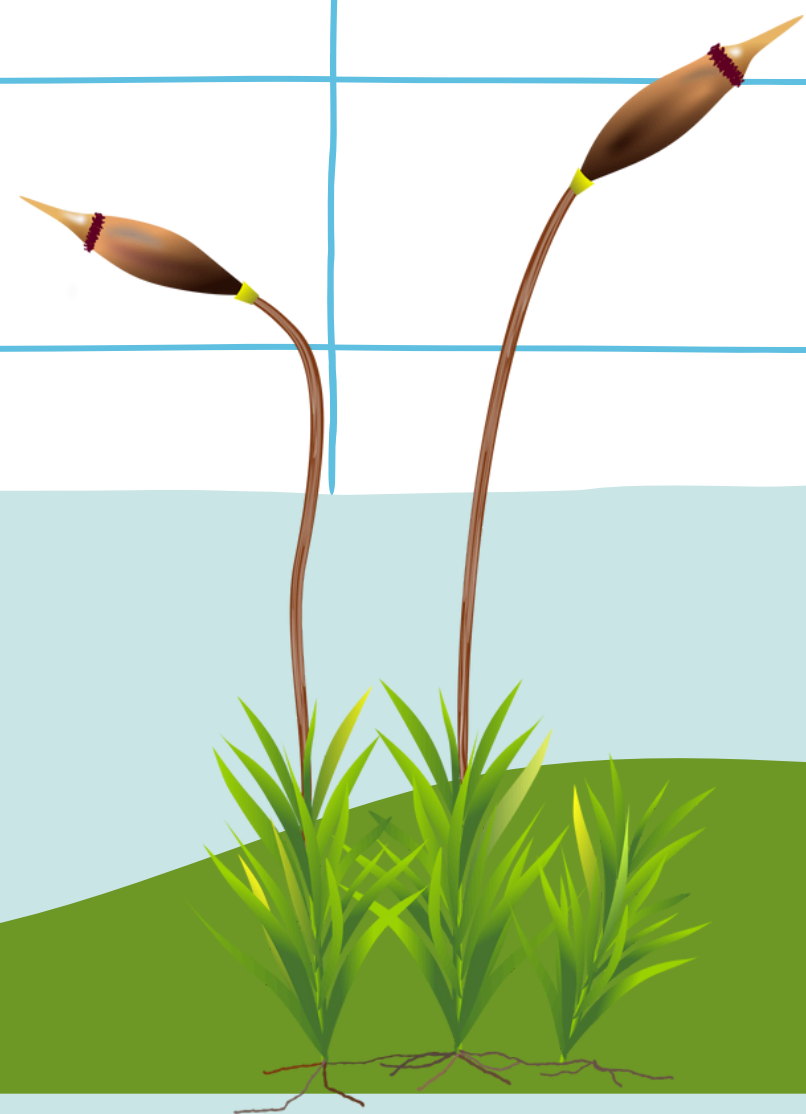


С. 90 - 93

БІОЛОГІЯ

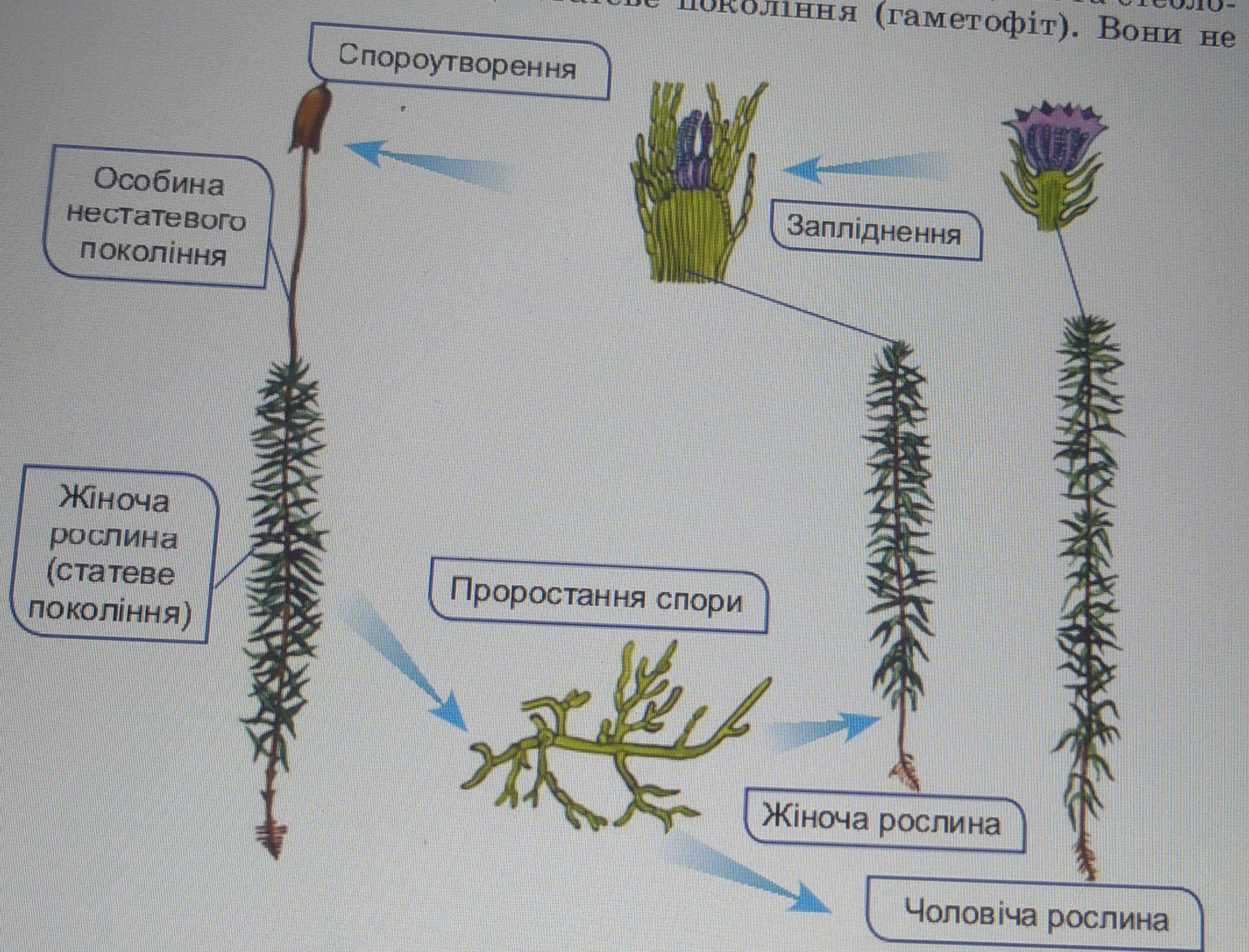
**ВИЩІ
СПОРОВІ
РОСЛИНИ**

**ЦЕ РОСЛИНИ, ЯКІ
РОЗМНОЖУЮТЬСЯ
ЗАВДЯКИ СПОРАМ, ЯКІ
МІСТЯТЬСЯ В
СПОРАНГІЯХ.**



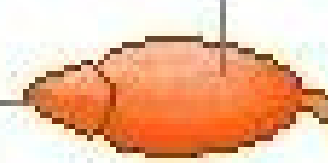
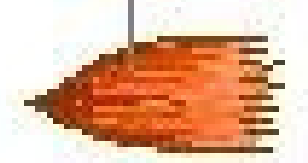
МОХИ

- ВІДОМО БЛИЗЬКО 20000
ВИДІВ
- ПОШИРЕННЯ : СУХОДІЛ, ПРІСНІ
ВОДОЙМИ.
- ЧЕРГУЄТЬСЯ СТАТЕВЕ
ПОКОЛІННЯ (СПОРОФІТ) І
НЕСТАТЕВЕ (ГАМЕТОФІТ).
- ГАМЕТОФІТ ПЕРКВАЖАЄ



Мал. 23.1. Зозулин льон (політрих)

КОВПАЧОК коробочка



КРИШЕЧКА

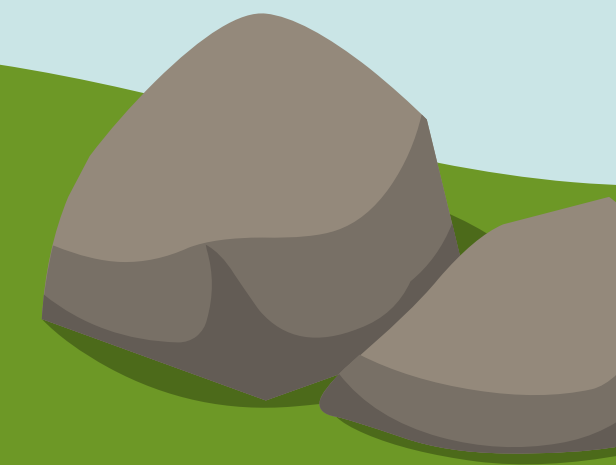
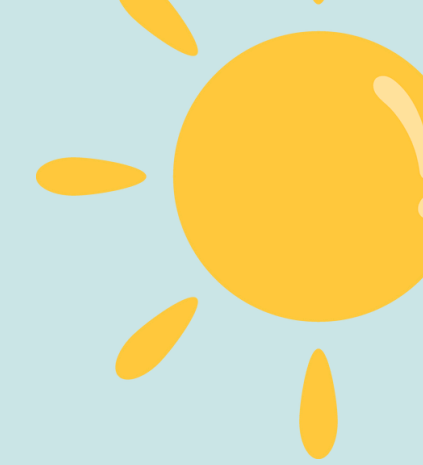
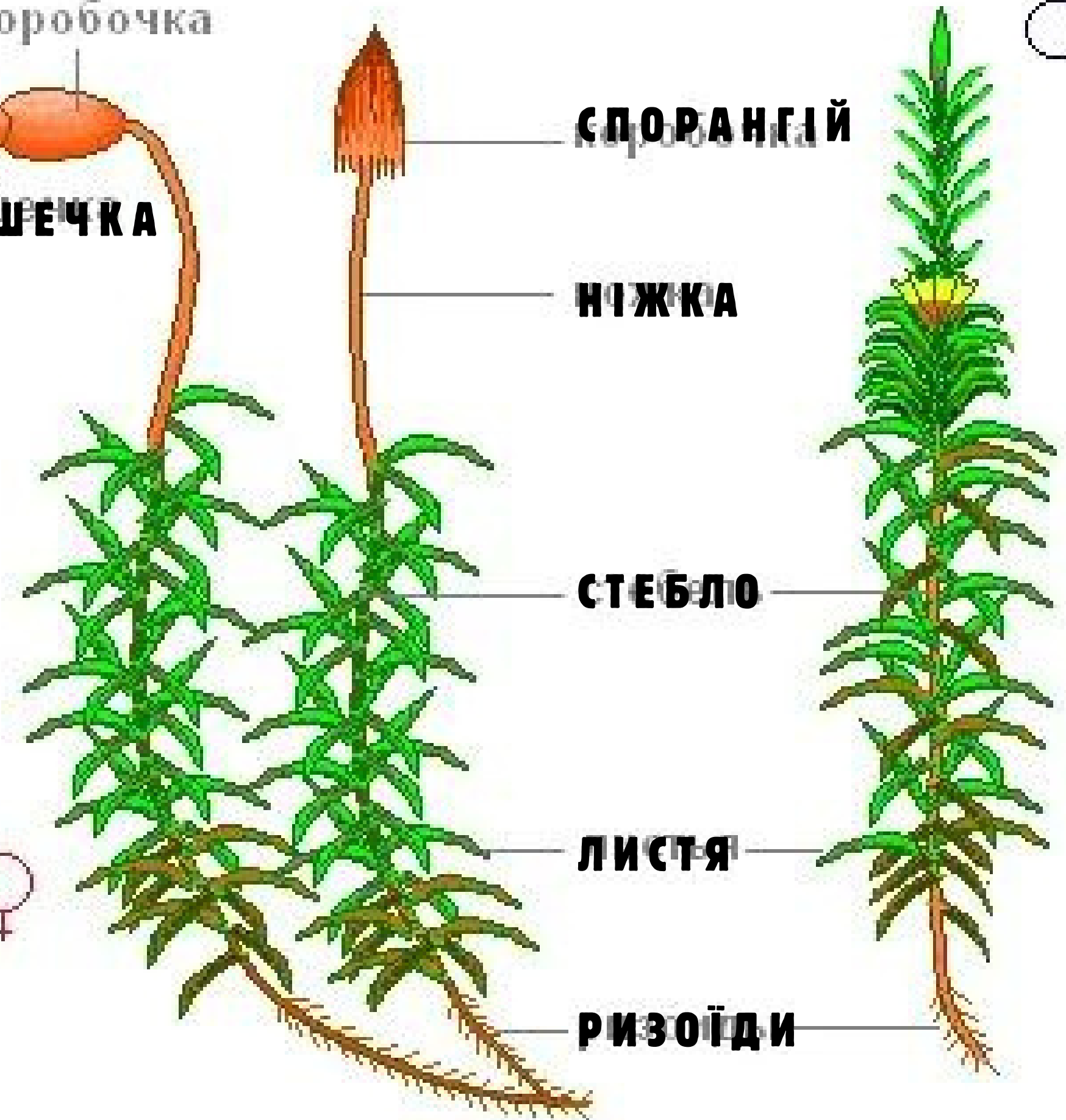
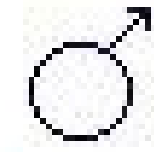
СПОРАНГІЙ

НІЖКА

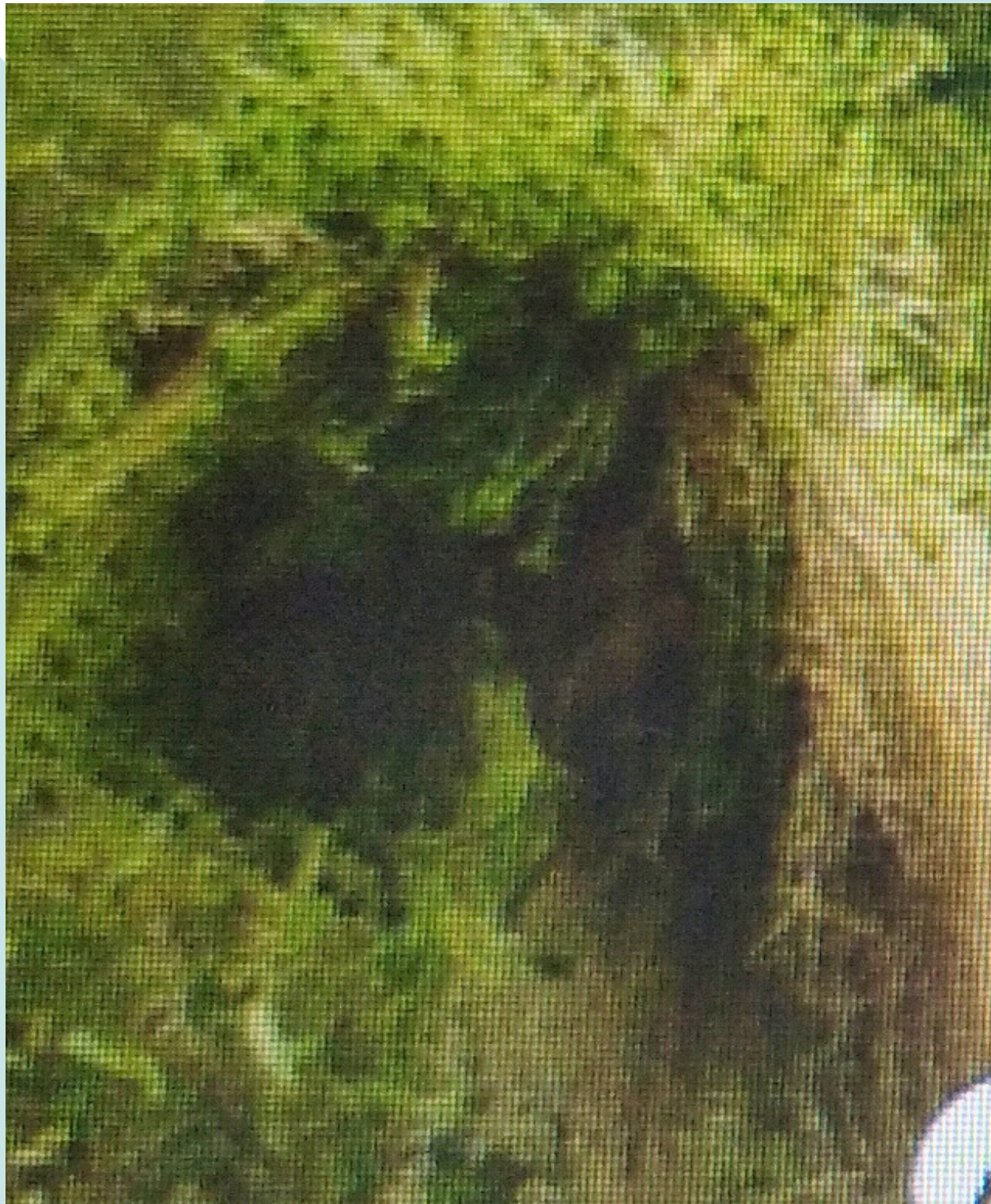
СТЕБЛО

ЛИСТЯ

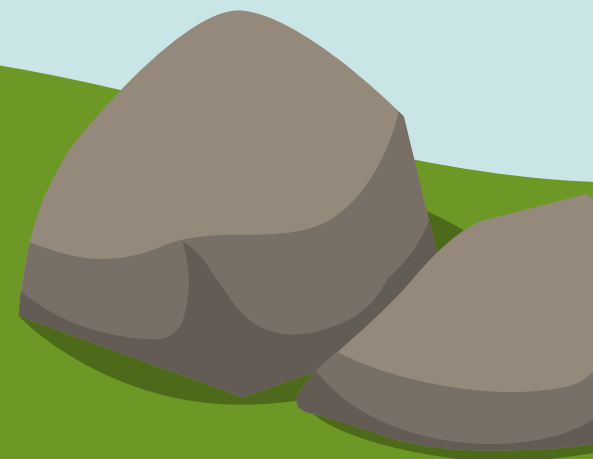
РИЗОЇДИ



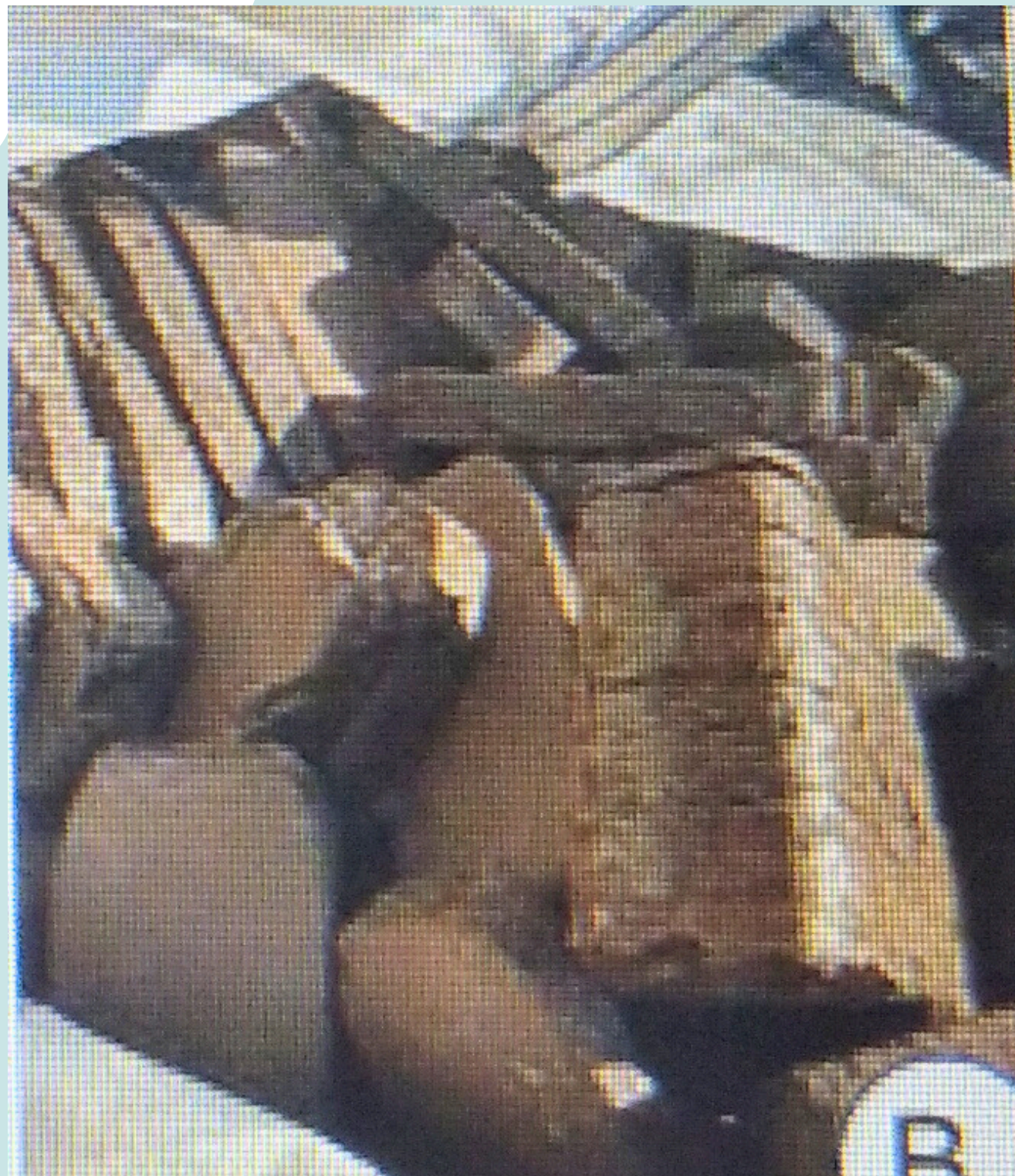
ЗНАЧЕННЯ МОХІВ



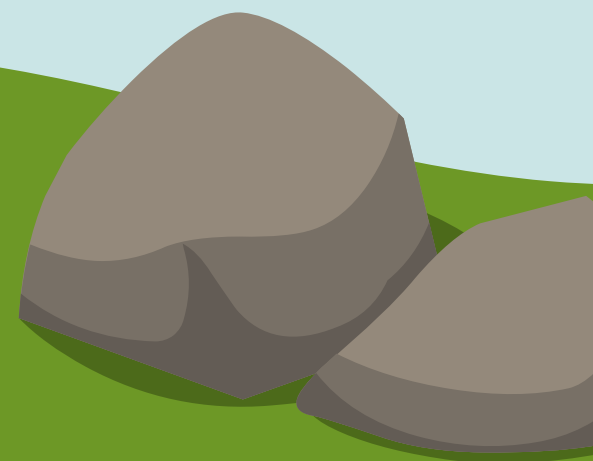
**СУЦІЛЬНИЙ ШАР МОХІВ
ЗАВАЖАЄ ВИПАРОВУВАННЮ
ВОДИ У ЛІСАХ. СФАГНУМ
МОЖЕ ВБИРАТИ В 20
РАЗІВ БІЛЬШЕ ВОДИ, НІЖ
ВІН САМ.**



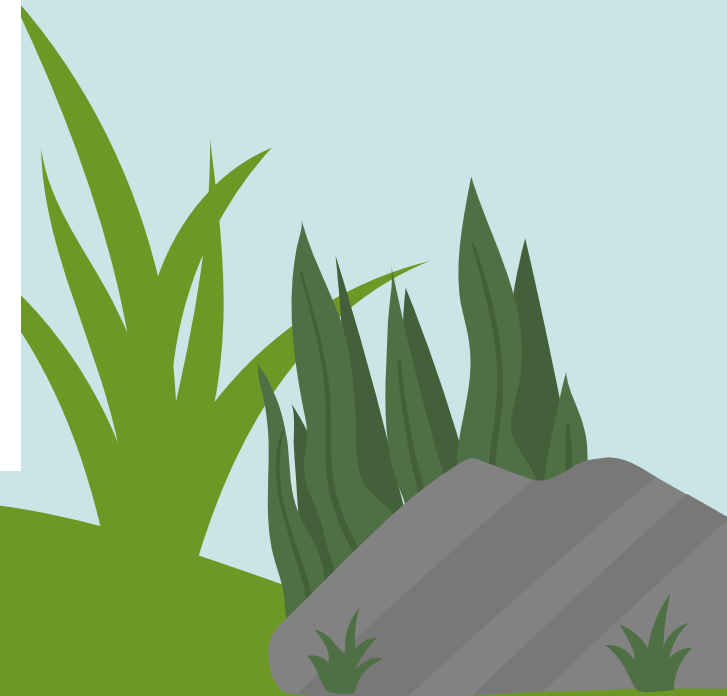
ЗНАЧЕННЯ МОХІВ



**НА ДНІ БОЛІТ РЕШТКИ
РОСЛИН ПРЕСУЮТЬСЯ І
УТВОРЮЮТЬ ТОРФ, ЗА 10
РОКІВ УТВОРЮЄТЬСЯ ШАР
ЗАВТОВШКИ 1 СМ.**



Відскануй QR-код та
пройди гру:



Які в вас враження від уроку?

