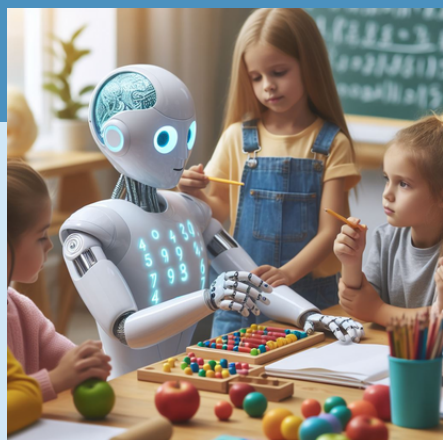


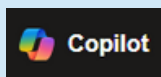
Використання можливостей ШІ для візуалізації контенту ресурсних занять в початковій школі

Лідія ПАХОМОВА
Люботинський лицей № 2

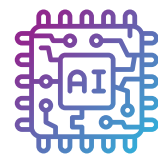


Так бачить себе ШІ за запитом: "Штучний інтелект проводить ресурсне заняття з дітьми в класі"

Зображення створено у [GPT Copilot](#) від Microsoft



Штучний інтелект, або скорочено ШІ (artificial intelligence, AI)

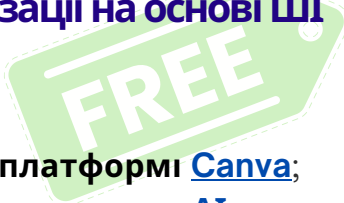


- це комп'ютерна програма для імітації здатності людського розуму вирішувати проблеми та приймати рішення.



Найбільш "дружні" для вчителя інструменти візуалізації на основі ШІ

- [Microsoft Copilot](#);
- [Microsoft Designer](#);
- інструменти ШІ на платформі [Canva](#);
- [персональний помічник AI](#) на платформі НаУрок;
- [генератори практичних завдань](#) на платформі Всеосвіта.



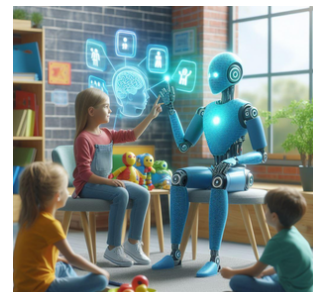
Що можна створювати для учнів початкових класів?

- зображення за текстовим описом;
- текст із відео або зображення;
- різноманітні практичні завдання;
- аудіофайли, озвучування текстів;
- казки, оповідання на задану тему;
- добірку матеріалів для НУШ;
- чеклисти, списки активностей;
- флешкартки, таблиці, тести;
- презентації, комікси, меми, стікери;
- візуальні елементи для оформлення дидактичного матеріалу, проєктів, групових завдань, ресурсних вправ.



Особливості, які потрібно враховувати, працюючи з ШІ

- завжди пам'ятати, що ШІ - це лише комп'ютерна програма, яка працює за заданими алгоритмами і може допускати помилок та невірно інтерпретувати ваші запити;
- більшість програм потребують введення запитів на англійській мові, мають обмеження функціоналу в безкоштовних тарифних планах;
- контент, створений ШІ, не захищається авторським і майновим правом та має спеціальне маркування.



Приклади візуалізації контенту ресурсних занять можна переглянути [тут](#)

або так

